

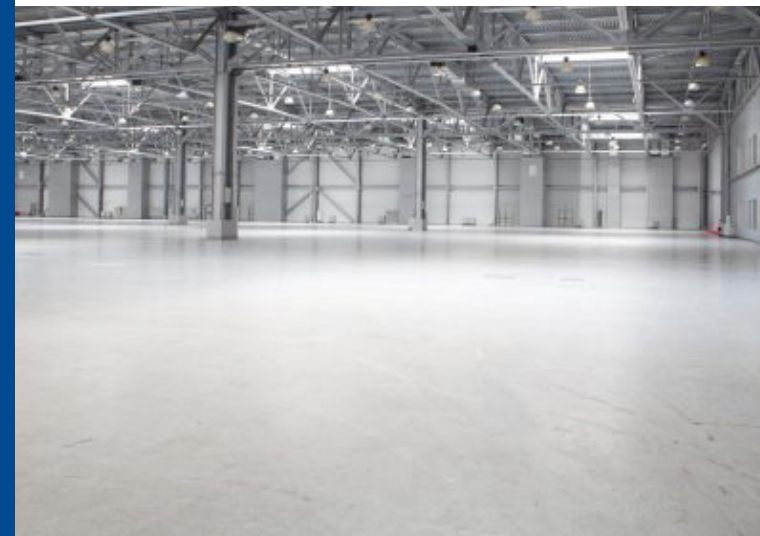
## KONTAKT

## WIR GARANTIEREN

- Einbau durch werksgeschultes Personal
- Koordination und Überwachung durch eigene Fachbauleitung
- Zertifiziert nach DIN EN ISO 9001:2000
- Wir sind Hersteller und Verleger der geprüften Qualität
- Als Komplett-Dienstleister können wir Ihnen Beratung, Einbau, Wartung und Unterhalt sowohl im Neubau und Austausch von Altbelägen anbieten

NIEDERLASSUNG PFARRKIRCHEN  
 Südeinfahrt 2a  
 84347 Pfarrkirchen  
 Tel.: 08561/92980-10  
 Fax: 08561/92980-18  
 Mail: info-bayern@schuh-bodentechnik.de

[www.schuh-bodentechnik.de](http://www.schuh-bodentechnik.de)



## IHR SPEZIALIST FÜR INDUSTRIE- UND TIEFGARAGENBÖDEN



# NACHHALTIGKEIT

Die Schuh Bodentechnik GmbH stellt sich Ihrer Verantwortung im Sinne der Nachhaltigkeit aller Produkte. Daher verarbeiten wir für alle von uns entwickelten und produzierten Erzeugnisse, ausschließlich regionale Rohstoffe, die wir von zertifizierten Partnerbetrieben beziehen.

## HD 88® GARAGENBODEN

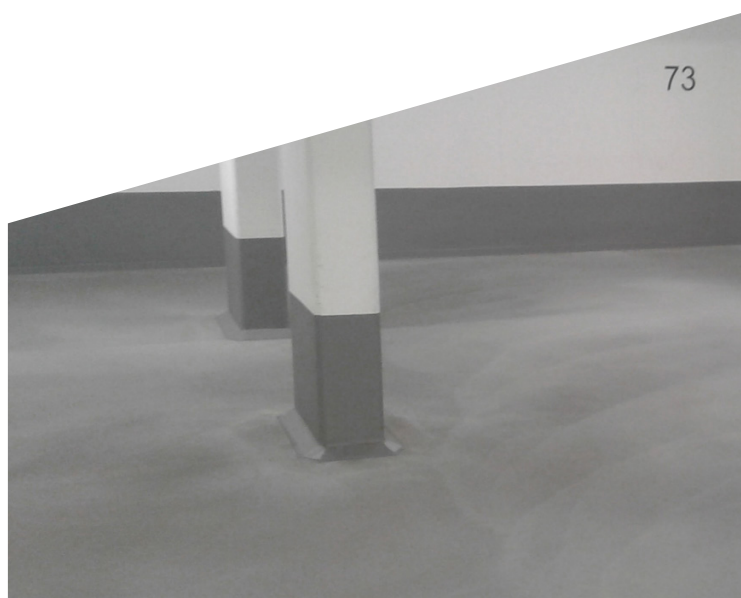
Der HD 88® Tiefgaragenboden ist das werkseigene Premiumprodukt der Schuh Bodentechnik GmbH. Das Produkt überzeugt durch eine strapazierfähige und optisch ansprechende Oberfläche, die durch ihre besondere Struktur die Rutschgefahr deutlich reduziert.

- Kein Glätten der Betonoberfläche erforderlich
- Diffusionsoffenheit des Systems HD 88®
- Die Bodendicke beträgt im Mittel ca. 20 mm
- Rauhtiefen und kleinere Unebenheiten des Rohbodens verursachen keine Mehrkosten
- Mechanisch hoch belastbar
- Hoch verschleißfest
- Einbau am Ende der Bauzeit

## HD 88® INDUSTRIEBODEN

Der Industriefußboden HD88® ist eine Eigenentwicklung von Schuh Bodentechnik, die maßgeschneiderte Lösung für alle Unternehmen. Bei diesem, in Deutschland markenrechtlich geschützten kunststoffmodifizierten Industrieboden, handelt es sich um ein hoch verschleißfestes Produkt. HD 88® Industrieböden werden fugenlos verlegt. Nur die bereits vorhandenen Betonfugen bleiben sichtbar und müssen detailgerecht übernommen werden.

- Nachhaltiges Naturprodukt
- Zeitschnell belastbar / in kürzester Zeit belastbar
- Hervorragend befahrbar mit Flurförderfahrzeugen
- Wasser- und Tausalz beständig nach DIN
- Umstrukturierung von Nutzflächen
- Schnell befahrbar, hoch verschleißfest
- Ohne zusätzliche Oberflächenvergütung als Nutzbelag einsetzbar
- Fugenlos verlegbar



## THERMOFALT INDUSTRIEBODEN

THERMOFALT-Böden werden aus einem abgestuften Mineralgemisch, Zement und Spezialbitumen hergestellt. Kalt aufbereitet, entsteht ein Gefüge, das den THERMOFALT in seinen Eigenschaften gegenüber harten Belägen klar abgrenzt.

- Je stärker die Beanspruchung einwirkt, desto intensiver erfolgt die Nachkomprimierung
- Empfohlen in Lagerhallen und Produktionsbetrieben ebenso wie auf Verladerampen
- Der THERMOFALT Industriebodens von Schuh Bodentechnik haftet besonders stark auf alten und problematischen Untergründen
- Ideale Lösung im Sanierungsbereich
- Geräuschdämpfend, abriebfest, leicht reparabel
- Fußwarm, nicht toxisch